

SIMPLE & SAFETY

# PENIA Cute

SINCE 2002 PRODUCED BY TurnON

MADE IN JAPAN

## ボタン電池式

使用電池：LR44形電池×4個  
(付属の電池はテスト用です)

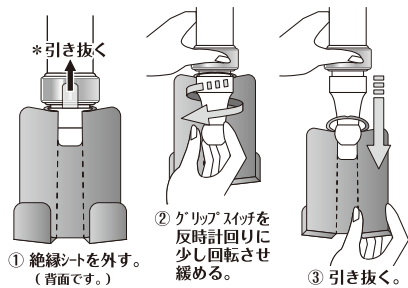
- 鮮やかな色：PENIA Now LED
- 連続点灯：約6.0～4.5時間
- 安心構造：PL保険加入品

### サイズ

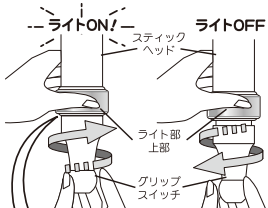


全体重量：約46g  
(LR44形電池4個込)  
\*装置のみ：約25g  
(電池の重く)

### ご使用前に：絶縁シート・スタンドの外し方



### 使用方法

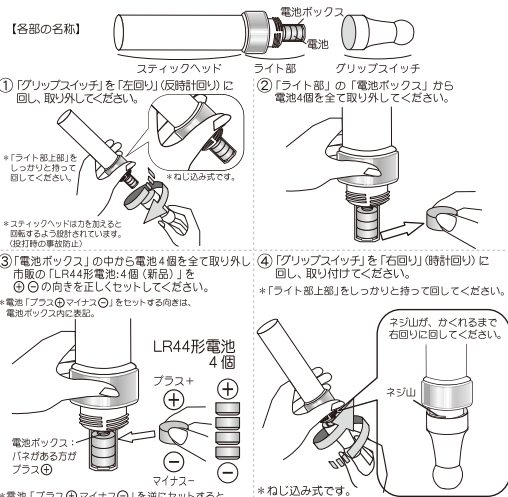


「グリップスイッチ」を「右回り」(時計回り)に回している途中で「ライトON!」になっても、止まるまで(ゆるまない程度)回してください

**ライトON**  
「グリップスイッチ」を「右回り」(時計回り)に回すと**ライトON!**  
☆故障の原因となりますので、必要以上に回さないでください。

**ライトOFF**  
「グリップスイッチ」を「左回り」(反時計回り)に回すと**ライトOFF**  
☆「グリップスイッチ」を左に回しすぎると、ライト部から外れますのでご注意ください。  
\*「ライト部上部」と「スティックヘッド」をしっかりと持って回してください。

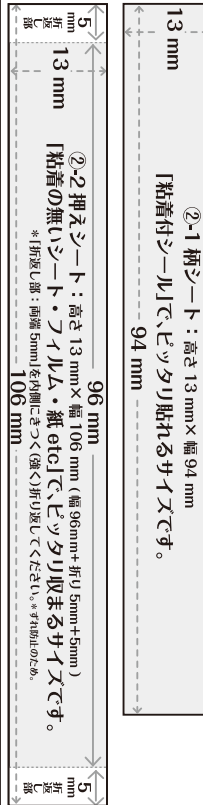
### 電池交換方法



\*「プラス」(+)と「マイナス」(-)を逆にセットすると、故障の原因(点灯不良・発熱)となります。  
\*必ず4個の電池全てを新品(未使用)電池と交換してください。  
\*電池は必ずSIS/IEC規格の商品をご使用ください。  
\*使用期限が過ぎている電池は使用しないでください。

\*使用方法の手帳で「ライトON・OFF」をご確認ください。  
\*正常に点灯しない場合は10分の手帳を繰り返してください。

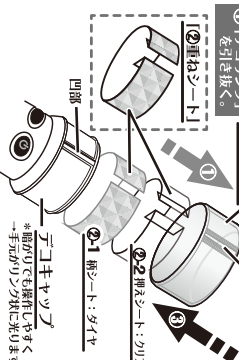
- ②-1 柄シート
- ②-2 押えシート



### ②-1 柄シート・②-2 押えシートサイズ = 原寸

オリジナル作成時(ワンプラット市販シート・切抜き等)の参考にしてください。

**Deco GRIP**  
カスターズグラフィック (特許取得済)  
デコグラフィック & デコキヤット  
市販のデコインシールや切り抜き、さらにパソコンやデジタルカメラで作成した「オリジナルグラフィック」を加工作成できます！  
・シールシート=粘着有でも無でも対応。  
・ワンプラット用紙=0.1mm厚シートでも可。  
・厚み=0.3mmまで。



①「デコグラフィック」を「デコキヤット」に貼り付け、②「押えシート」を「デコキヤット」の裏面に貼ります。③「柄シート」を「デコキヤット」の裏面に貼ります。④「押えシート」を「デコキヤット」の裏面に貼ります。⑤「柄シート」を「デコキヤット」の裏面に貼ります。⑥「押えシート」を「デコキヤット」の裏面に貼ります。⑦「柄シート」を「デコキヤット」の裏面に貼ります。⑧「押えシート」を「デコキヤット」の裏面に貼ります。⑨「柄シート」を「デコキヤット」の裏面に貼ります。⑩「押えシート」を「デコキヤット」の裏面に貼ります。

### 使用上の注意

△ 注意 (対象年齢5才以上) 保護者の方はかならずお読みください。

ライトの光を直接のぞいたり、直接目にあてたりしないでください。  
※目に障害を与える恐れがあります。

- ご使用で、異常な熱さを感じたら、すぐにライトOFFにし、ご使用を中止してください。
- 乳幼児や小さいお子様の手の届かない場所に保管してください。
- 濡れた手や、雨・雪また水中では、ご使用しないでください。
- 本体に強い衝撃を与えないでください。
- 小さい部品や、とがった部品がありますので、取扱いには十分注意してください。
- 高熱ですべて分解や改造をしないでください。
- 本来の使用目的以外に使用しないでください。
- 破損や故障の原因となりますので、以下の点にご注意ください。
- 電池の「プラス」(+)と「マイナス」(-)を正しくセットしてください。  
(電池の「プラス」(+)と「マイナス」(-)を逆にセットすると、故障の原因=点灯不良・発熱などとなります)
- 必ず電池は、全て新品(未使用)・同じ種類の電池を使用してください。  
(新旧・異なる種類の電池を混ぜて使用すると、本来の明るさや発光時間が、十分に得られません)
- 長時間ご使用しない場合は、電池ボックスから電池を全て取り出し保管してください。  
(電池の液もれ、漏電・ショートを防ぐため)
- スティックヘッドは強い衝撃を加えると回転するように設計されています。  
(=投打事故防止のため)故意に回さないよう、ご注意ください。
- 予告なく商品の仕様が変更になる場合があります。

製品の不具合・故障の場合は、お客様コールセンター及びWEBお問い合わせフォームよりお気軽にどうぞ！

**TurnON** お客様コールセンター  
フリーダイヤル 0120-66-4876  
月～金(祝祭日除く) 10:00～18:00  
ターンオン株式会社 <http://www.turn-on.jp>  
WEB-メール [webshop@turn-on.jp](mailto:webshop@turn-on.jp)  
お問い合わせ

本製品は全品、日本国内で加工・組立・検査および部品の製造(約55%)を行っています。

MADE IN JAPAN